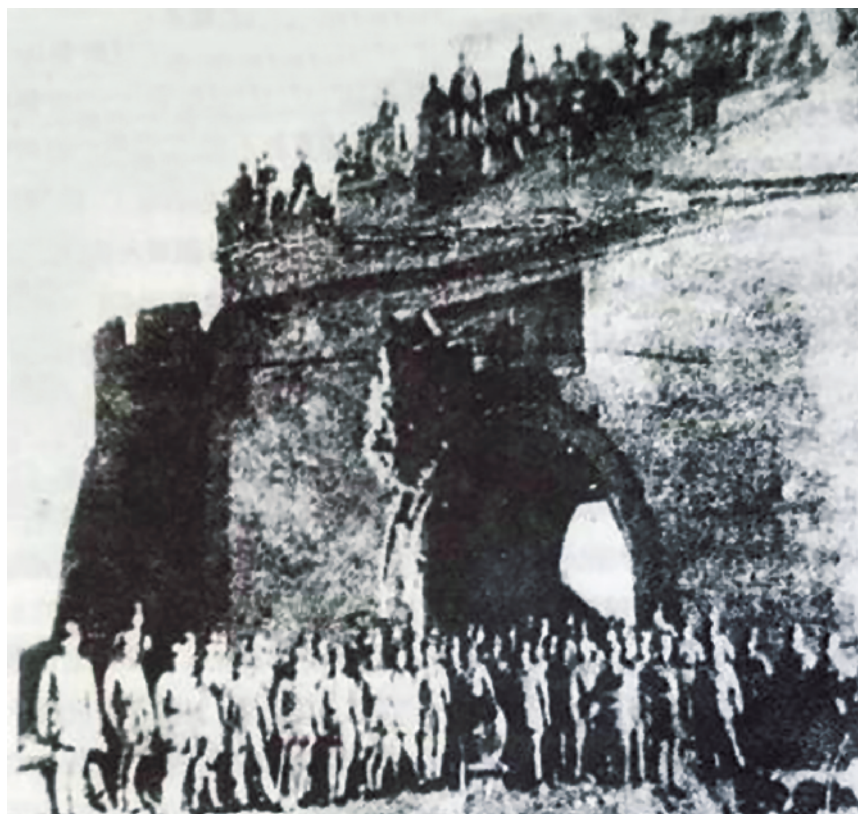


一战令中原解放区立稳脚跟

动态调整部署攻克许昌城

■单春锦 高凯

许昌攻坚战是刘邓(刘伯承、邓小平)、陈粟(陈赓、粟裕)、陈谢(陈赓、谢富治)三路大军进军中原战场后首次战役协同作战...



攻破许昌西城的第8师第23团8连在西门前合影

以为解放军提供充足作战物资。由于许昌守敌铁路交通已被我军切断，他们惊恐万状、士气低落...

事不半，纵深基本无工事，是防守薄弱之处。东门、北门守军虽为地方部队，但长驻许昌、兵力较多、工事坚固...

着眼弱点要害开刀，正确选择主攻方向。我军经侦察发现，许昌城南门、西门守军虽为国民党军正规部队...

北门实施助攻，形成多路、多方向且有重点的攻击部署，并留有强有力的预备力量。在具体任务区分上，第3纵队发挥所属部队之所长...

恰当选择攻城时间，迅速实现作战意图。在定下攻打许昌城的战斗决心后，第3纵队指挥员抓住第8师已包围许昌...

适时调整攻击部署，坚定灵活实施指挥。此次战斗中，在第23团进展顺利、第22团和第21团攻击受挫情况下...

史说新语

百战奇略

用众进止

淝水之战与第二次车臣战争

卢晓东 祖光磊

《百战奇略》众战篇原文为：凡战，若我众敌寡，不可战于险阻之间...

众战篇的大致内容是，如果我众敌寡，就不能在险阻的地形上进行战斗...

战例

众战篇所附战例，为历史上著名的淝水之战。东晋时期，前秦君主苻坚率领大军驻扎寿阳...

1999年8月至2000年12月，俄罗斯政府发起第二次车臣战争。俄军不再像第一次车臣战争时那样采取逐步增兵的添油战术...

计谋分析

以上两个古今战例，各有一方兵力占优，结果却截然不同，充分说明“众战”并非“胜战”...

正确认识“众”与“寡”是前提。孙子兵法《谋攻》中指出：“识众寡之用者胜”...

人心齐、士气高是“用众进止”的保证。部队进止是命令，更存乎人心。人心向背也是战争胜败的决定因素...

指挥员合理掌握“用众”的原则和方法是关键。众战篇进一步发挥《司马法》的论点，既强调“进止整齐”...



淝水之战中，东晋军大败拥有数量优势的前秦军

微历史

行军速度最快的唐军

唐朝高宗年间，为应付频繁的边境战争，唐朝将“行军留镇”与镇、戍边防体系结合起来...

负责唐朝西域地区防务的安西四镇镇军，相比唐朝其他地区的镇军有特殊之处。

由于西域地区出产优质马匹，唐朝可通过绢马贸易从少数民族政权那里获得优质马匹。

由于步兵、骑兵在机动时皆有马可骑，所以安西四镇镇军成为当时唐军中行军速度最快的部队。

早了一天的“鸿门宴”

亚历山大大帝死后，庞大的马其顿帝国领土大部被他的将军们瓜分，马其顿也陷入权力斗争之中。

亚历山大大帝的后代安提帕特二世和他的弟弟亚历山大五世，为争夺马其顿王位各自请来了外部势力。

不久，亚历山大五世发现自己引入外部势力相助的做法是在引狼入室，决定用“鸿门宴”除掉德米特里。

为不打算惊蛇，亚历山大五世只得硬着头皮赴德米特里设下的“鸿门宴”，结果他与随从都被杀死。

(孙子肇)



Bf-109战斗机采用了一些当时的超前技术。德国科技馆的Bf-109E4战斗机。

Bf-109：昔日产量巨大，今为馆藏展品

■李巍 黄皓

第二次世界大战期间，纳粹德国空军装备的Bf-109战斗机曾给盟军带来很大压力，成为德国法西斯的罪恶帮凶。

在德国空军博物馆参观时，笔者本以为会很容易在Bf-109的研制生产国看到这型飞机，却发现德国空军博物馆拥有Fw-190、米格-29、“狂风”等德国历史上装备过的机型...

客观来说，Bf-109是二战中期的优秀战斗机。不过，起初它并不被人看好。Bf-109在研制时采用很多超前技术，如可收放式起落架、全罩式座舱等...

Bf-109是德国在二战期间产量最大的战斗机，总数高达33984架。该型机高空高速性能好，配备1300马力液冷发动机...

二战期间，德国三大空战王牌飞行员，座驾皆为Bf-109。排名第一的埃里希·哈特曼击落飞机352架...

随着二战进程的推进，盟军方面的强大实力被充分调动，研制出性能远超Bf-109，且型号更多、产量更大的战斗机，Bf-109以往的优势迅速丧失...

链接历史